

UN/EDIFACT

UNITED NATIONS STANDARD MESSAGE (UNSM)

CUSRES
CUSTOMS RESPONSE MESSAGE

Innflutningur

Svarskeyti frá tölvukerfi tollýfirvalda
TOLLAKERFI

Maí. 1999
Útgáfa 1.0

Breytingasaga:

Upprunaleg útgáfa

Maí. 2021
Útgáfa 1.01

- Bls. 20: Nýr kóði dagsetningar 192 = Lokadagsetning skilafrests fullnaðaruppgjörs bráðabirgðatollsgreiðslu.
- Bls. 21: Nýr kóði 16 = Leiðréttingu þegar tollafgreiddrar tollskýrslu hafnað (afgr. 2+) - ástæða höfnunar er tilgreind í skjali sem finna má á vef Tollalínunnar. Notað þegar tollskýrsla er móttækin en tollafgreiðslu/leiðréttingu er hafnað.
- Bls. 29: Samsetta gagnastakið C533 notað með fjárhæð tryggingar bráðabirgðatollagreiðslu, ásamt með samtölu gjalda á sendingu.
- Bls. 36: Gagnastak 7365 - Nýr kóði greiðslumáta gjalds/tolls ST = Gjald/tollur staðgreitt hjá innheimtumanni eða millifært inn á reikning innheimtumanns.

CUSRES:

Útgefið af: Skatturinn
Útgáfunúmer: 1.01
Dags: Maí 2021

EDIFACT-útgáfa:

Skeyti: CUSRES
Version: D
Release: 96A
Status: 2
Dags. útgáfu: 95-11-27
Controlling agency: UN

Efnisyfirlit

EFNISYFIRLIT.....	4
INNGANGUR EDIFACT	5
UPPBYGGING CUSRES.....	6
Uppbygging CUSGER.....	7
Uppbygging CUSDOR.....	8
Uppbygging CUSERR	9
Uppbygging CUSPAR	10
Uppbygging CUSTAR	11
LÍÐIR CUSRES Í STAFRÓFSRÖÐ	12
ÞVOTTASNÚRA	13
LÝSING LIÐA	14

Inngangur EDIFACT

For general information on UN standard message types see UN Trade Data Interchange Directory, UNTDID, Part 4, Section 2.5, UN/ECE UNSM General Introduction.

0. Introduction

This specification provides the definition of the Customs Response Message (CUSRES) to be used in Electronic Data Interchange (EDI) between partners involved in administration, commerce and transport.

1. Scope

1.1 Functional Definition

This Customs Response Message (CUSRES) permits the transfer of data from a customs administration to the sender of customs data. It may also be used by Customs to transmit electronic customs clearance of goods.

1.2 Field of Application

This Message may be applied for both national and international trade. It is based on universal practice and is not dependent on the type of business or industry.

1.3 Principles

It is envisaged that this message will allow a customs administration to respond to single or batched customs messages or give information to approved part(y)s; for example, errors in data, release/clearance notifications, etc. It is recognized that this message may be used by other parties to respond to customs messages.

2. References

See UNTDID, Part 4, Section 2.5., UN/ECE UNSM General Introduction, Section 1.

3. Terms and Definitions

See UNTDID, Part 4, Section 2.5., UN/ECE UNSM General Introduction, Section 2.

Uppbygging CUSRES

Hér er sýnd uppbygging CUSRES-skeytisins í heild. Þeir liðir sem ekki eru notaðir í neinu undirmengjanna, eru skyggðir í þessu yfirliti. **Á eftir þessari mynd eru aðrar sem sýna einstök undirmengi CUSRES-skeytisins.**

TAG	NAME	S	REPT		
UNH	MESSAGE HEADER	M	1		
BGM	BEGINNING OF MESSAGE	M	1		
NAD	NAME AND ADDRESS	C	5		
LOC	PLACE/LOCATION IDENTIFICATION	C	5		
DTM	DATE/TIME/PERIOD	C	7		
GIS	GENERAL INDICATOR	C	10		
FTX	FREE TEXT	C	5		
EQD	EQUIPMENT DETAILS	C	999		
Group 1 - Error details loop					
ERP	ERROR POINT DETAILS	M	1	C	50
ERC	APPLICATION ERROR INFORMATION	C	50		
Group 2 - Package loop					
PAC	PACKAGE	M	1	C	999
Group 3 - Package id. loop					
PCI	PACKAGE IDENTIFICATION	M	1	C	1
FTX	FREE TEXT	C	1		
Group 4 - Duty/tax/fee loop					
TAX	DUTY/TAX/FEE DETAILS	M	1	C	50
MOA	MONETARY AMOUNT	C	2		
GIS	GENERAL INDICATOR	C	1		
Group 5 - References loop					
RFF	REFERENCE	M	1	M	9999
DTM	DATE/TIME/PERIOD	C	1		
MEA	MEASUREMENTS	C	20		
EQD	EQUIPMENT DETAILS	C	99		
Group 6 - Monetary loop					
MOA	MONETARY AMOUNT	M	1	C	10
CUX	CURRENCIES	C	1		
Group 7 - Tax loop					
TAX	DUTY/TAX/FEE DETAILS	M	1	C	20
MOA	MONETARY AMOUNT	C	2		
GIS	GENERAL INDICATOR	C	1		
Group 8 - Document loop					
DOC	DOCUMENT/MESSAGE DETAILS	M	1	C	5
DTM	DATE/TIME/PERIOD	C	2		
LOC	PLACE/LOCATION IDENTIFICATION	C	1		
Group 9 - Authentication					
AUT	AUTHENTICATION	M	1	C	1
DTM	DATE/TIME/PERIOD	C	1		
UNT	MESSAGE TRAILER	M	1		

Uppbygging CUSGER

TAG	NAME	S	REPT		
UNH	MESSAGE HEADER	M	1		
BGM	BEGINNING OF MESSAGE	M	1		
NAD	NAME AND ADDRESS	C	5		
LOC	PLACE/LOCATION IDENTIFICATION	C	5		
DTM	DATE/TIME/PERIOD	C	7		
GIS	GENERAL INDICATOR	C	10		
FTX	FREE TEXT	C	5		
EQD	EQUIPMENT DETAILS	C	999		
Group 1 - Error details loop					
ERP	ERROR POINT DETAILS	M	1	C	50
ERC	APPLICATION ERROR INFORMATION	C	50		
Group 2 - Package loop					
PAC	PACKAGE	M	1	C	999
Group 3 - Package id. loop					
PCI	PACKAGE IDENTIFICATION	M	1	C	1
FTX	FREE TEXT	C	1		
Group 4 - Duty/tax/fee loop					
TAX	DUTY/TAX/FEE DETAILS	M	1	C	50
MOA	MONETARY AMOUNT	C	2		
GIS	GENERAL INDICATOR	C	1		
Group 5 - References loop					
RFF	REFERENCE	M	1	M	9999
DTM	DATE/TIME/PERIOD	C	1		
MEA	MEASUREMENTS	C	20		
EQD	EQUIPMENT DETAILS	C	99		
Group 6 - Monetary loop					
MOA	MONETARY AMOUNT	M	1	C	10
CUX	CURRENCIES	C	1		
Group 7 - Tax loop					
TAX	DUTY/TAX/FEE DETAILS	M	1	C	20
MOA	MONETARY AMOUNT	C	2		
GIS	GENERAL INDICATOR	C	1		
Group 8 - Document loop					
DOC	DOCUMENT/MESSAGE DETAILS	M	1	C	5
DTM	DATE/TIME/PERIOD	C	2		
LOC	PLACE/LOCATION IDENTIFICATION	C	1		
Group 9 - Authentication					
AUT	AUTHENTICATION	M	1	C	1
DTM	DATE/TIME/PERIOD	C	1		
UNT	MESSAGE TRAILER	M	1		

Uppbygging CUSDOR

TAG	NAME	S	REPT		
UNH	MESSAGE HEADER	M	1		
BGM	BEGINNING OF MESSAGE	M	1		
NAD	NAME AND ADDRESS	C	5		
LOC	PLACE/LOCATION IDENTIFICATION	C	5		
DTM	DATE/TIME/PERIOD	C	7		
GIS	GENERAL INDICATOR	C	10		
FTX	FREE TEXT	C	5		
EQD	EQUIPMENT DETAILS	C	999		
	Group 1 - Error details loop			C	50
ERP	ERROR POINT DETAILS	M	1		
ERC	APPLICATION ERROR INFORMATION	C	50		
	Group 2 - Package loop			C	999
PAC	PACKAGE	M	1		
	Group 3 - Package id. loop			C	1
PCI	PACKAGE IDENTIFICATION	M	1		
FTX	FREE TEXT	C	1		
	Group 4 - Duty/tax/fee loop			C	50
TAX	DUTY/TAX/FEE DETAILS	M	1		
MOA	MONETARY AMOUNT	C	2		
GIS	GENERAL INDICATOR	C	1		
	Group 5 - References loop			M	9999
RFF	REFERENCE	M	1		
DTM	DATE/TIME/PERIOD	C	1		
MEA	MEASUREMENTS	C	20		
EQD	EQUIPMENT DETAILS	C	99		
	Group 6 - Monetary loop			C	10
MOA	MONETARY AMOUNT	M	1		
CUX	CURRENCIES	C	1		
	Group 7 - Tax loop			C	20
TAX	DUTY/TAX/FEE DETAILS	M	1		
MOA	MONETARY AMOUNT	C	2		
GIS	GENERAL INDICATOR	C	1		
	Group 8 - Document loop			C	5
DOC	DOCUMENT/MESSAGE DETAILS	M	1		
DTM	DATE/TIME/PERIOD	C	2		
LOC	PLACE/LOCATION IDENTIFICATION	C	1		
	Group 9 - Authentication			C	1
AUT	AUTHENTICATION	M	1		
DTM	DATE/TIME/PERIOD	C	1		
UNT	MESSAGE TRAILER	M	1		

Uppbygging CUSERR

TAG	NAME	S	REPT		
UNH	MESSAGE HEADER	M	1		
BGM	BEGINNING OF MESSAGE	M	1		
NAD	NAME AND ADDRESS	C	5		
LOC	PLACE/LOCATION IDENTIFICATION	C	5		
DTM	DATE/TIME/PERIOD	C	7		
GIS	GENERAL INDICATOR	C	10		
FTX	FREE TEXT	C	5		
EQD	EQUIPMENT DETAILS	C	999		
Group 1 - Error details loop					
ERP	ERROR POINT DETAILS	M	1	C	50
ERC	APPLICATION ERROR INFORMATION	C	50		
Group 2 - Package loop					
PAC	PACKAGE	M	1	C	999
Group 3 - Package id. loop					
PCI	PACKAGE IDENTIFICATION	M	1	C	1
FTX	FREE TEXT	C	1		
Group 4 - Duty/tax/fee loop					
TAX	DUTY/TAX/FEE DETAILS	M	1	C	50
MOA	MONETARY AMOUNT	C	2		
GIS	GENERAL INDICATOR	C	1		
Group 5 - References loop					
RFF	REFERENCE	M	1	M	9999
DTM	DATE/TIME/PERIOD	C	1		
MEA	MEASUREMENTS	C	20		
EQD	EQUIPMENT DETAILS	C	99		
Group 6 - Monetary loop					
MOA	MONETARY AMOUNT	M	1	C	10
CUX	CURRENCIES	C	1		
Group 7 - Tax loop					
TAX	DUTY/TAX/FEE DETAILS	M	1	C	20
MOA	MONETARY AMOUNT	C	2		
GIS	GENERAL INDICATOR	C	1		
Group 8 - Document loop					
DOC	DOCUMENT/MESSAGE DETAILS	M	1	C	5
DTM	DATE/TIME/PERIOD	C	2		
LOC	PLACE/LOCATION IDENTIFICATION	C	1		
Group 9 - Authentication					
AUT	AUTHENTICATION	M	1	C	1
DTM	DATE/TIME/PERIOD	C	1		
UNT	MESSAGE TRAILER	M	1		

Uppbygging CUSPAR

TAG	NAME	S	REPT		
UNH	MESSAGE HEADER	M	1		
BGM	BEGINNING OF MESSAGE	M	1		
NAD	NAME AND ADDRESS	C	5		
LOC	PLACE/LOCATION IDENTIFICATION	C	5		
DTM	DATE/TIME/PERIOD	C	7		
GIS	GENERAL INDICATOR	C	10		
FTX	FREE TEXT	C	5		
EQD	EQUIPMENT DETAILS	C	999		
Group 1 - Error details loop				C	50
ERP	ERROR POINT DETAILS	M	1		
ERC	APPLICATION ERROR INFORMATION	C	50		
Group 2 - Package loop				C	999
PAC	PACKAGE	M	1		
Group 3 - Package id. loop				C	1
PCI	PACKAGE IDENTIFICATION	M	1		
FTX	FREE TEXT	C	1		
Group 4 - Duty/tax/fee loop				C	50
TAX	DUTY/TAX/FEE DETAILS	M	1		
MOA	MONETARY AMOUNT	C	2		
GIS	GENERAL INDICATOR	C	1		
Group 5 - References loop				M	9999
RFF	REFERENCE	M	1		
DTM	DATE/TIME/PERIOD	C	1		
MEA	MEASUREMENTS	C	20		
EQD	EQUIPMENT DETAILS	C	99		
Group 6 - Monetary loop				C	10
MOA	MONETARY AMOUNT	M	1		
CUX	CURRENCIES	C	1		
Group 7 - Tax loop				C	20
TAX	DUTY/TAX/FEE DETAILS	M	1		
MOA	MONETARY AMOUNT	C	2		
GIS	GENERAL INDICATOR	C	1		
Group 8 - Document loop				C	5
DOC	DOCUMENT/MESSAGE DETAILS	M	1		
DTM	DATE/TIME/PERIOD	C	2		
LOC	PLACE/LOCATION IDENTIFICATION	C	1		
Group 9 - Authentication				C	1
AUT	AUTHENTICATION	M	1		
DTM	DATE/TIME/PERIOD	C	1		
UNT	MESSAGE TRAILER	M	1		

Uppbygging CUSTAR

TAG	NAME	S	REPT		
UNH	MESSAGE HEADER	M	1		
BGM	BEGINNING OF MESSAGE	M	1		
NAD	NAME AND ADDRESS	C	5		
LOC	PLACE/LOCATION IDENTIFICATION	C	5		
DTM	DATE/TIME/PERIOD	C	7		
GIS	GENERAL INDICATOR	C	10		
FTX	FREE TEXT	C	5		
EQD	EQUIPMENT DETAILS	C	999		
	Group 1 - Error details loop			C	50
ERP	ERROR POINT DETAILS	M	1		
ERC	APPLICATION ERROR INFORMATION	C	50		
	Group 2 - Package loop			C	999
PAC	PACKAGE	M	1		
	Group 3 - Package id. loop			C	1
PCI	PACKAGE IDENTIFICATION	M	1		
FTX	FREE TEXT	C	1		
	Group 4 - Duty/tax/fee loop			C	50
TAX	DUTY/TAX/FEE DETAILS	M	1		
MOA	MONETARY AMOUNT	C	2		
GIS	GENERAL INDICATOR	C	1		
	Group 5 - References loop			M	9999
RFF	REFERENCE	M	1		
DTM	DATE/TIME/PERIOD	C	1		
MEA	MEASUREMENTS	C	20		
EQD	EQUIPMENT DETAILS	C	99		
	Group 6 - Monetary loop			C	10
MOA	MONETARY AMOUNT	M	1		
CUX	CURRENCIES	C	1		
	Group 7 - Tax loop			C	20
TAX	DUTY/TAX/FEE DETAILS	M	1		
MOA	MONETARY AMOUNT	C	2		
GIS	GENERAL INDICATOR	C	1		
	Group 8 - Document loop			C	5
DOC	DOCUMENT/MESSAGE DETAILS	M	1		
DTM	DATE/TIME/PERIOD	C	2		
LOC	PLACE/LOCATION IDENTIFICATION	C	1		
	Group 9 - Authentication			C	1
AUT	AUTHENTICATION	M	1		
DTM	DATE/TIME/PERIOD	C	1		
UNT	MESSAGE TRAILER	M	1		

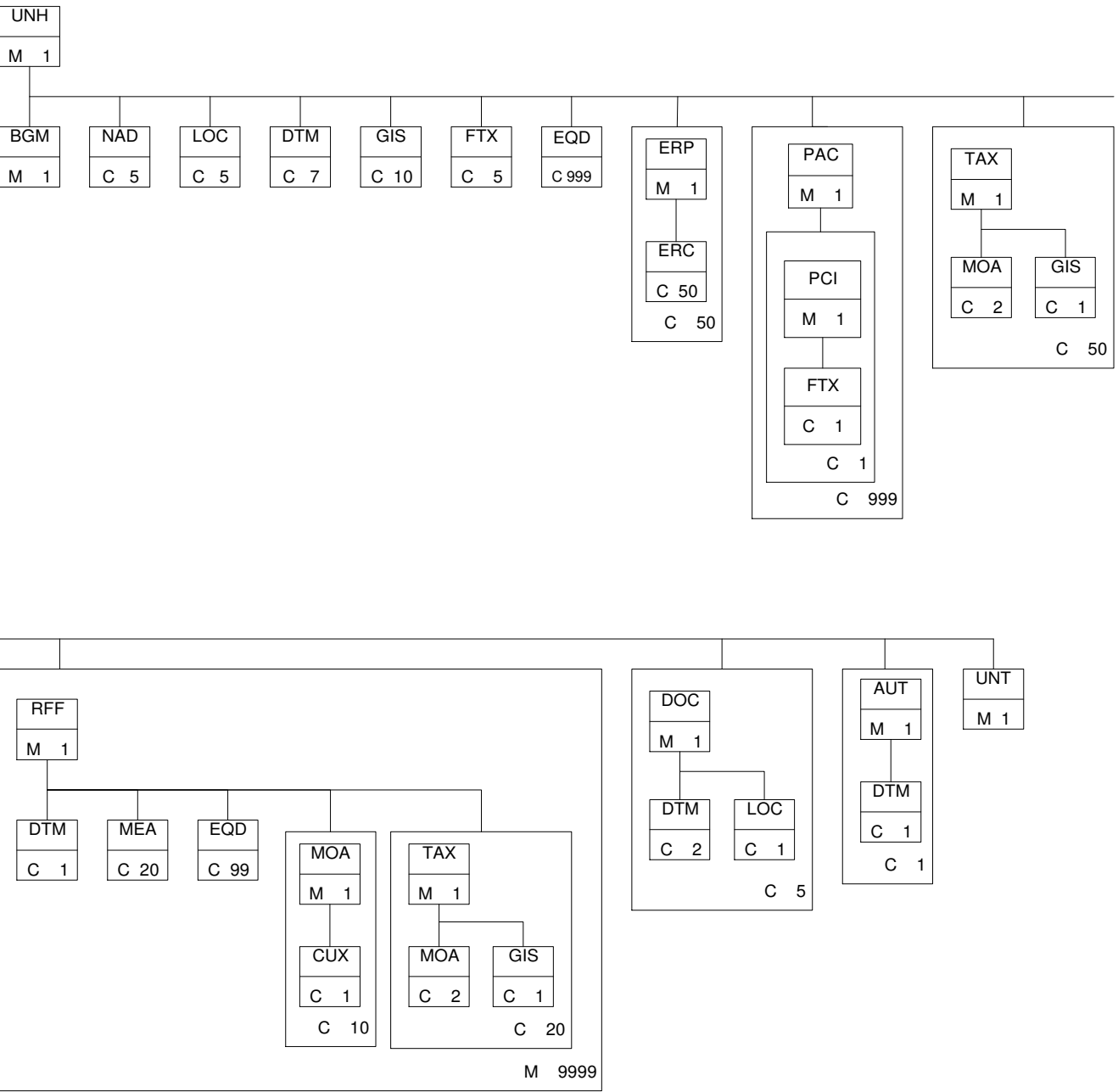
Liðir CUSRES í stafrófsröð

Þessi upptalning sýnir alla liði skeytisins. Ekki er gerður greinarmunur á liðum sem eru notaðir og hinum sem ekki eru notaðir, í íslensku útgáfunni.

AUT	AUTHENTICATION
BGM	BEGINNING OF MESSAGE
CUX	CURRENCIES
DOC	DOCUMENT/MESSAGE DETAILS
DTM	DATE/TIME/PERIOD
EQD	EQUIPMENT DETAILS
ERC	APPLICATION ERROR INFORMATION
ERP	ERROR POINT DETAILS
FTX	FREE TEXT
GIS	GENERAL INDICATOR
LOC	PLACE/LOCATION IDENTIFICATION
MEA	MEASUREMENTS
MOA	MONETARY AMOUNT
NAD	NAME AND ADDRESS
PAC	PACKAGE
PCI	PACKAGE IDENTIFICATION
RFF	REFERENCE
TAX	DUTY/TAX/FEE DETAILS
UNH	MESSAGE HEADER
UNT	MESSAGE TRAILER

Pvottasnúra

Pvottasnúran sýnir uppbyggingu skeytisins. Ekki er gerður greinarmunur á liðum sem eru notaðir og hinum sem ekki eru notaðir, í íslensku útgáfunni.



Lýsing liða

Í þessum kafla eru sýndir allir liðir skeytisins. Þeir liðir sem ekki eru notaðir eru skyggðir og sama gildir um þau gagnastök sem ekki eru notuð. Þennan hluta er gott að lesa með yfirlitinu yfir uppbygginguna og þvottasnúruyfirlitinu, til þess að sjá samhengi hlutanna.

Hver liður getur komið fyrir í öllum svartegundum (CUSGER, CUSDOR, o.s.frv.), nema annað sé tekið fram.

UNH - M 1 – MESSAGE HEADER			
<i>Function : To head, identify and specify a message.</i>			
0062 MESSAGE REFERENCE NUMBER	M	an..14	Einkvæmt raðnúmer skeytis innan sendingar, gefið af SMT-þýðanda eða viðskiptahugbúnaði. T.d. dags og tímastimpill. Númerið skal vera það sama og í 0062 í UNT skeytahlutanum.
S009 MESSAGE IDENTIFIER	M		
0065 Message type identifier	M	an..6	*CUSRES = Svar við tollskýrslu
0052 Message version number	M	an..3	*D
0054 Message release number	M	an..3	*96A = Edifact directory D.96A
0051 Controlling agency, coded	M	an..2	*UN Útgefið af: UN=Sameinuðu þjóðirnar
0057 Association assigned code	C	an..6	
0068 COMMON ACCESS REFERENCE	C	an..35	
S010 STATUS OF THE TRANSFER	C		
0070 Sequence message transfer number	M	n..2	
0073 First/last sequence message transfer indic.	C	a1	

BGM – M 1 - BEGINNING OF MESSAGE

Function : To identify the message type, its reference, date and the identification of a reference to which the CUSRES is a response.

C002 DOCUMENT/MESSAGE NAME	C		
1001 Document/message name, coded	C	an..3	*961 = CUSGER *962 = CUSDOR *963 = CUSERR *964 = CUSPAR *965 = CUSTAR
1131 Code list qualifier	C	an..3	
3055 Code list resp. agency, coded	C	an..3	
1000 Document/message name	C	an..35	
1004 DOCUMENT/MESSAGE NUMBER	C	an..35	Sendingarnúmer tollskýrslu sem verið er að svara, 18 stafir. Geymslunúmer tollafgreiðslunnar í Tollakerfi (tölvukerfi tollyfirvalda notað við tollafgreiðslu) getur komi fyrir aftan við sendingarnúmerið. Geymslunúmer kemur alltaf ef um CUSTAR eða CUSPAR skeyti er að ræða. Sendingarnúmerið og geymslunúmerið eru aðskilin með skástriki. Geymslunúmerið er að hámarki 10 stafir. Tollskýrslur í Tollakerfi fá geymslunúmer um leið og þær eru samþykktar hjá tollyfirvöldum.
1225 MESSAGE FUNCTION, CODED	C	an..3	*9 = Upprunalegt
4343 RESPONSE TYPE, CODED	C	an..3	

Skýringar:**CUSGER - General response**

CUSGER skeyti er tilkynning um höfnun á tollafgreiðslu. Í fyrsta lagi getur slík höfnun falið í sér að móttöku tollskýrslu er hafnað, en þá er skýrslan ekki lesin inn í Tollakerfið. Í öðru lagi getur skýrsla hafa verið móttækin og er í lagi, en tollafgreiðslu er synjað t.d. vegna þess að innflytjandi eða miðlari hefur ekki lengur SMT-tollafgreiðsluheimild eða skuldfærsluheimild. Í þessu síðara tilfelli bíður skýrslan tilbúin til afgreiðslu hjá tollyfirvöldum þar til skilyrði fyrir tollafgreiðslu verða fyrir hendi. Í þriðja lagi getur leiðréttingu á þegar tollafgreiddri skýrslu (afgreiðsla 2+) verið hafnað. Í CUSGER skeyti er texti sem lýsir ástæðu höfnunar á tollafgreiðslu. CUSGER skeyti er einnig notað þegar farmskrám, CUSCAR skeytum, er hafnað frá farmflytjendum eða tollmiðlurum.

CUSDOR - Document response

Beiðni um að tilgreind fylgiskjöl tollskýrslu verði send tollyfirvöldum innan tiltekins skilafrests.

CUSERR - Error response

Athugasemdir tollstarfsmanns við tollskýrsluna, einstaka reiti og skýrsluna í heild sinni.

CUSTAR - Tax calculation/confirmation response

Gjald-/skuldfærslutilkynning. Upplýsingar um álögð og gjald-/skuldfærð gjöld vörusendingar við tollafgreiðslu og að varan sé tollafgreidd. Einnig sent ef tollafgreiðsla er afturkölluð með bakfærslu, en þá eru gjald-/skuldfærð aðflutningsgjöld bakfærð og sent CUSTAR skeyti, sbr. einnig skýringar við CUSPAR skeyti.

CUSPAR - Package response

Afhendingarheimild (Inn-/útflutningsheimild). Einnig sent ef afhendingarheimild er afturkölluð, sem getur átt sér stað ef tollafgreiðsla er dregin til baka hjá tollyfirvöldum, sbr. skýringar við CUSTAR skeyti. Þá er CUSPAR skeyti sent farmflytjanda um að tollafgreiðsla vörusendingar hafi verið afturkölluð.

1004 - Document Message Number

Ath. að skilyrði er að geymslunúmer sé sent ef um CUSTAR og CUSPAR er að ræða, en það getur einnig fylgt með öðrum svartegundum, t.d. CUSDOR.

Dæmi um 1004, ef um CUSTAR er að ræða
EBAK16029DKCPHR001/99S0000256

Öll ofangreind svarskeyti eru send innflytjanda eða tollmiðlara, þ.e. þeim sem sendir tollskýrslu, CUSDEC skeyti. Nema CUSPAR skeyti, en það er sent farmflytjanda eða tollmiðlara, þ.e. sent þeim aðila sem er vörsluhafi hinnar ótollafgreiddu vöru; um að tollyfirvöld heimili afhendingu vöru eða að heimild til afhendingar er afturkölluð.

NAD - C 5 - NAME AND ADDRESS

Function : To identify the parties relevant to the message. For example, agent, importer, etc..

3035 PARTY QUALIFIER	M	an..3	*IM = Innflytjandi *AE = Umboðsaðili innflytjanda, tollmiðlari.
C082 PARTY IDENTIFICATION DETAILS	C		
3039 Party id identification	M	an..17	Íslensk kennitala (10 stafir)
1131 Code list qualifier	C	an..3	
3055 Code list resp. agency, coded	C	an..3	*ZZZ=Íslensk kennitala notuð
C058 NAME AND ADDRESS	C		
3124 Name and address line	M	an..35	
3124 Name and address line	C	an..35	
3124 Name and address line	C	an..35	
3124 Name and address line	C	an..35	
3124 Name and address line	C	an..35	
C080 PARTY NAME	C		
3036 Party name	M	an..35	
3036 Party name	C	an..35	
3036 Party name	C	an..35	
3036 Party name	C	an..35	
3036 Party name	C	an..35	
3045 Party name format, coded	C	an..3	
C059 STREET	C		
3042 Street and number/P.O. Box	M	an..35	
3042 Street and number/P.O. Box	C	an..35	
3042 Street and number/P.O. Box	C	an..35	

3042 Street and number/P.O. Box	C	an..35	
3164 CITY NAME	C	an..35	
3229 COUNTRY SUB-ENTITY ID.	C	an..9	
3251 POSTCODE IDENTIFICATION	C	an..9	
3207 COUNTRY, CODED	C	an..3	

Skýringar:

3035 = AE - Umboðsaðili innflytjanda; tollmiðlari eða rekstraraðili tollvörugæymslu eða frísvæðis.

Svæði sem er ætlað tollmiðlurum þegar þeir tollafgreiða skv. SMT-tollafgreiðsluheimild.

Þegar umboðsaðili tollafgreiðir vöru skv. nefndri heimild eru kennitölur bæði innflytjanda og umboðsaðila sendar í CUSRES-skeytum.

LOC - C 5 – PLACE/LOCATION IDENTIFICATION

Function :To identify the places relevant to the message. For example, port of entry, location of goods, etc.

3227 PLACE/LOCATION QUALIFIER	M	an..3	*41 = Tollafgreiðslustaður
C517 LOCATION IDENTIFICATION	C		
3225 Place/location identification	C	an..25	Kóði tollafgreiðslustaðar. REYTS = Tollyfirvöld - Skatturinn
1131 Code list qualifier	C	an..3	
3055 Code list responsible agency, coded	C	an..3	*159 = Tollyfirvöld á Íslandi
3224 Place/location	C	an..17	
C519 RELATED LOCATION ONE ID.	C		
3223 Related place/location one identification	C	an..25	
1131 Code list qualifier	C	an..3	
3055 Code list responsible agency, coded	C	an..3	
3222 Related place/location one	C	an..70	
C553 RELATED LOCATION TWO ID.	C		
3233 Related place/location two identification	C	an..25	
1131 Code list qualifier	C	an..3	
3055 Code list responsible agency, coded	C	an..3	
3232 Related place/location two	C	an..70	
5479 RELATION, CODED	C	an..3	

DTM - C 7 - DATE/TIME PERIOD

Function : To identify the relevant dates and times in the message. For example, payment date, date of arrival.

C507 DATE/TIME/PERIOD 2005 Date/time/period qualifier	C M	an..3	<p>*58 = Dagsetning inn-/ útflutningsheimildar og gjald-/skuldfærslu gjalda; afgreiðslunúmer. Kóði notaður með CUSPAR og CUSTAR.</p> <p>*97 = Afhendingarheimild afturkölluð. Áður gjald-/skuldfærð gjöld bakfærð. Notað með CUSTAR og CUSPAR.</p> <p>*137 = Dagsetning skeytis. Þessi kóði er alltaf sendur.</p> <p>*141 = Dagsetning móttöku tollskýrslu. Notað með CUSGER og CUSERR. Kóði notaður með CUSGER ef móttöku CUSDEC skeytis var hafnað og tollskýrsla ekki lesin inn í Tollakerfi. Einnig þegar leiðréttingu þegar tollafgreiddrar skýrslu er hafnað (afgreiðslu 2+).</p> <p>*148 = Dagsetning tilbúið til afgreiðslu, (þ.e. gjöld álögð eða fjártrygging) en innflytjandi/leyfishafi hefur ekki t.d. tollafgreiðsluheimild. Kóði notaður með CUSGER.</p> <p>*192 = Lokadagsetning skilafrests fullnaðaruppgjörs bráðabirgðatollafgreiðslu. Notað með CUSTAR.</p> <p>*222 = Lokadagsetning skilafrests til að skila inn tollskjölum yfir tiltekna vörusendingu. Notað með CUSDOR, þ.e. beiðni tollyfirvalda um að senda skjöl er tilheyra tollskýrslu sem bíður tollafgreiðslu hjá tollyfirvöldum.</p>
2380 Date/time/period	M	an..35	Dagsetning
2379 Date/time/period fmt qualifier	M	an..3	<p>*102 = ÖÖÁÁMMDD</p> <p>*203 = ÖÖÁÁMMDDKKMM (ekki notað)</p> <p>*204 = ÖÖÁÁMMDDKKMMSS (notað í CUSPAR og CUSTAR)</p>

Dæmi - með CUSDOR: DTM+137:20210311:102'DTM+222:20210318:102'

Dæmi - með CUSTAR: DTM+137:20210511:102'DTM+192:20210513:102'DTM+58:20210511163650:204'

GIS - C 10 - GENERAL INDICATOR

Function :To identify the various customs processing indicators. For example, cargo released, cargo held, examination required, earlier message accepted or rejected, etc.

C529 PROCESSING INDICATOR	M		
7365 Processing indicator, coded	M	an..3	Sjá skýringar
1131 Code list qualifier	C	an..3	
3055 Code list resp. agency, coded	C	an..3	*159 = Tollyfirvöld á Íslandi. Notað ef CUSDOR
7187 Process type identification	C	an..17	

Skýringar:

7365 Processing indicator, coded - leyfilegir kóðar

Nauðsynlegur kóði í öllum tilvikum

23 = Tollskjöl vegna innfluttra vörusendinga **Athugið að þessi kóði kemur ALLTAF fram í CUSRES-skeytum vegna innflutnings.**

Leyfilegir kóðar með CUSGER

1 = Tollskýrsla samþykkt (ekki í notkun)

2 = Tollskýrslu hafnað með skýringum; SMT-skýrsla ekki lesin inn í Tollakerfi, tölvukerfi tollsins.

3 = Tollskýrslu hafnað án skýringa (ekki í notkun)

15 = Leiðrétting tollskýrslu samþykkt (ekki í notkun)

16 = Leiðrétting þegar tollafgreiddrar tollskýrslu hafnað (afgr. 2+)

17 = Tollskýrsla móttækin, en tollafgreiðslu hafnað; SMT-skýrsla hefur verið lesin inn í Tollakerfi, en tollafgreiðslu er hafnað.

Leyfilegir kóðar með CUSDOR

Z91 = Myndsenda til tollyfirvalda (ekki í notkun)

Z92 = Bréf til tollyfirvalda (ekki í notkun)

Z93 = Boðsenda til tollyfirvalda (ekki í notkun)

Z94 = Senda til tollyfirvalda

Leyfilegir kóðar með CUSPAR

4 = Afhendingarheimild (inn-/útflutningsheimild) veitt

7 = Afhendingarheimild (inn-/útflutningsheimild) afturkölluð

FTX - C 5 - FREE TEXT

Function : To state information in unsolicited clear text.

4451 TEXT SUBJECT QUALIFIER	M	an..3	*AAP = Frjáls svartexti. Notað í CUSGER *AAO = Tilkynning um villu. Notað í CUSERR
4453 TEXT FUNCTION, CODED	C	an..3	
C107 TEXT REFERENCE	C		
4441 Free text, coded	M	an..3	
1131 Code list qualifier	C	an..3	
3055 Cde list resp. agency, coded	C	an..3	
C108 TEXT LITERAL	C		
4440 Free text	M	an..70	Texti, allt að 60 stafir hver lína. CUSGER: Texti sem er almenn tilkynning um höfnun eða athugasemd t.d. vegna móttöku CUSDEC-skeytisins eða tollafgreiðslu. CUSERR: Athugasemdir starfsmanns tollyfirvalda við tollskýrsluna; texti sem á við alla skýrsluna.
4440 Free text	C	an..70	
4440 Free text	C	an..70	
4440 Free text	C	an..70	
4440 Free text	C	an..70	
3453 LANGUAGE, CODED	C	an..3	

Skýringar:

Liðurinn getur komið fyrir með CUSGER og CUSERR

ERP-ERC - C 50 - Error loop

A group of segments identifying the location and specifics of an application error condition within a message to which the CUSRES is a response.

Liðahópurinn getur komið fyrir með CUSERR

ERP - M 1 - ERROR POINT DETAILS

Function : To identify the location of an application error within another message.

C701 ERROR POINT DETAILS	M		
1049 Message section, coded	M	an..3	*1 = Ef villa var í haus á tollskýrslu *10 = Ef villa var í línum á tollskýrslu
1052 Message item number	C	an..35	Númer línu ef kóði í 1049 er '10'
1054 Message sub-item number	C	n..6	

Skýringar:

Tilvísun í staðsetningu á villum.

ERC - C 50 - APPLICATION ERROR INFORMATION

Function : To identify the type of application errors within a message.

C901 APPLICATION ERROR DETAIL	M		
9321 Application error, coded	M	an..8	Kóðanúmer villuatriðis. Sjá kóðaskrá tollyfirvalda á vef Skattsins .
1131 Code list qualifier	C	an..3	
3055 Code list responsible agency, coded	C	an..3	

Dæmi: FTX+AAO+++Athuga einnig EUR á línu 5'ERP+1'ERC+100042::159'ERP+10:002'ERC+200100::159'

PAC-SG3 - C 999 - Package loop

A group of segments identifying particular shipping or packing units reported in an earlier declaration which are now subject to customs action (examination, release, etc).

Liðahópurinn getur komið fyrir með CUSPAR

PAC - M 1 – PACKAGE

Function : To identify the number and type of manifested units that are being referenced.

7224 NUMBER OF PACKAGES	C	n..8	Stykkjafjöldi pökkunareininga. (Stykkjatala úr farmskrá sbr. einnig farmbréf)
C531 PACKAGING DETAILS	C		
7075 Packaging level, coded	C	an..3	
7233 Packaging related information, coded	C	an..3	
7073 Packaging terms and conditions, coded	C	an..3	
C202 PACKAGE TYPE	C		
7065 Type of packages identification	C	an..17	Tegund umbúða. 3 stafa kóði tegundar flutningsumbúða vöru sbr. farmbréf og farmskrá. Sjá kóðaskrá tollyfirvalda á vef Skattsins .
1131 Code list qualifier	C	an..3	
3055 Code list responsible agency, coded	C	an..3	
7064 Type of packages	C	an..35	
C402 PACKAGE TYPE IDENTIFICATION	C		
7077 Item description type, coded	M	an..3	
7064 Type of packages	M	an..35	
7143 Item number type, coded	C	an..3	
7064 Type of packages	C	an..35	

7143 Item number type, coded	C	an..3	
C532 RETURNABLE PACKAGE DETAILS	C		
8395 Returnable package freight payment responsibility, coded	C	an..3	
8393 Returnable package load contents, coded	C	an..3	

Skýringar:

TAX-MOA-GIS - C 50 - Duty/tax/fee loop

A segment identifying totals for tax, fees, and duties declared and due for payment, following the computation by customs.

Liðahópurinn getur komið fyrir með CUSTAR

TAX - M 1 - DUTY/TAX/FEE DETAILS

Function : To identify tax/duty/fee type, base and rate due for payment.

5283 DUTY/TAX/FEE FUNCTION QUALIFIER	M	an..3	*4 = Samtals álögð gjaldfærð aðflutningsgjöld á sendinguna *7 = Álagt gjaldfært aukagjald á sendinguna í heild. (Gjald á vörusendinguna sem slíka en ekki á tiltekið tollskrárnúmer í tollskýrslu.)
C241 DUTY/TAX/FEE TYPE	C		
5153 Duty/tax/fee type, coded	C	an..3	
1131 Code list qualifier	C	an..3	
3055 Code list responsible agency, coded	C	an..3	
5152 Duty/tax/fee type	C	an..35	
C533 DUTY/TAX/FEE ACCOUNT DETAIL	C		Kóði aukagjalds/tolls í Tollakerfi (ef 5283 = 7) 2 - 3 stafir. Fyrsti stafur er T eða G til að aðgreina toll skv. tollskrá (T) annars vegar og önnur aðflutningsgjöld (G) hins vegar. *159 = Tollyfirvöld á Íslandi
5289 Duty/tax/fee account identification	M	an..6	
1131 Code list qualifier	C	an..3	
3055 Code list responsible agency, coded	C	an..3	
5286 DUTY/TAX/FEE ASSESSMENT BASIS	C	an..15	
C243 DUTY/TAX/FEE DETAIL	C		
5279 Duty/tax/fee rate identification	C	an..7	
1131 Code list qualifier	C	an..3	

3055 Code list responsible agency, coded	C	an..3	
5278 Duty/tax/fee rate	C	an..17	
5273 Duty/tax/fee rate basis identification	C	an..12	
1131 Code list qualifier	C	an..3	
3055 Code list responsible agency, coded	C	an..3	
5305 DUTY/TAX/FEE CATEGORY, CODED	C	an..3	
3446 PARTY TAX IDENTIFICATION NUMBER	C	an..20	

Skýringar:

Ef um samtals álögð gjöld er að ræða (5283 = 4), er samsetta gagnastakið C533 ekki notað (nema þegar um er að ræða fjárhæð tryggingar vegna bráðabirgðatollafgreiðslu, sbr. dæmi hér neðar).

5289 - Dæmi um kóða:

TA = Almennur tollur skv. tollskrá

GTS = Fjártrygging - skuldabréf (trygging til greiðslu aðflutningsgjalda við bráðabirgðatollafgreiðslu)

GTP = Fjártrygging - peningar (trygging til greiðslu aðflutningsgjalda við bráðabirgðatollafgreiðslu)

MOA - C 2 - MONETARY AMOUNT

Function : To identify tax/duty/fee amounts due for payment (e.g. total tax amount).

C516 MONETARY AMOUNT	M		
5025 Monetary amount amount type qualifier	M	an..3	*161 = Upphæð aðflutningsgjalda/aukagjalds
5004 Monetary amount	C	n..18	Samtals upphæð álagðra gjaldfærðra gjalda /upphæð aukagjalds
6345 Currency, coded	C	an..3	
6343 Currency qualifier	C	an..3	
4405 Status, coded	C	an..3	

GIS - C 1 - GENERAL INDICATOR

Function :To identify an indicator related to the preceding TAX (e.g. method of payment indicator).

C529 PROCESSING INDICATOR	M		
7365 Processing indicator, coded	M	an..3	Kóði greiðslumáta gjalda. 2 stafa kóði sem greinir hvort heildaraðflutningsgjöld/gjald/tollur eru millifærð af bankareikningi innflytjanda/leyfishafa, staðgreidd eða skuldfærð hjá tollyfirvöldum við tollafgreiðslu. Sjá hér að neðan. *134 = Greiðslumáti gjalda/tolls *159 = Tollyfirvöld á Íslandi.
1131 Code list qualifier	C	an..3	
3055 Code list resp. agency, coded	C	an..3	
7187 Process type identification	C	an..17	

Kóðar í 7365:

- MF Greiðsla aðflutningsgjalda millifærð af bankareikningi innflytjanda/leyfishafa (ekki í notkun)
- TK Aðflutningsgjöld gjald-/skuldfærð á þann, sem sendi tollskýrsluna.
- BK Áður gjald-/skuldfærð aðflutningsgjöld bakfærð á þann, sem sendi tollskýrsluna.
- TI Aðflutningsgjöld gjald-/skuldfærð á innflytjanda skv. beiðni tollmiðlara. Gildir þegar umboðsaðili hefur sent tollskýrslu.
- BI Áður gjald-/skuldfærð aðflutningsgjöld á innflytjanda bakfærð. Gildir ef aðflutningsgjöld voru gjald-/skuldfærð skv. beiðni tollmiðlara í tollskýrslu, sem tollmiðlari sendi.
- ST Upphæð gjalds/tolls staðgreidd.

Dæmi: TAX+4'MOA+161:49045'GIS+TI:134'TAX+7++GTP::159'MOA+161:49045'GIS+ST:134'

RFF-DTM-MEA-EQD-SG6-SG7 - M 9999 - Reference loop

A group of segments identifying the item taxes, fees, and duties (with the associated details), following their computation by customs based on data provided by the declarant.

RFF - M 1 - REFERENCE

Function : To identify a particular reference.

C506 REFERENCE	M		
1153 Referece qualifier	M	an..3	*AFD = Línunúmer og tollskrárnúmer á tollskýrslu *AFM = Viðbótartilvísun tolls (númer afgreiðslu) *AWB = Farmskrárnúmer *ERN = Tilvísunarnúmer SMT-leyfishafa, sem sent var í CUSDEC skeyti.
1154 Reference number	C	an..35	
1156 Line number	C	an..6	
4000 Reference version number	C	an..35	

Skýringar:

Ef 1153 = AFD, þá er tilvísunin (1154) byggð svona upp: Línunúmer, stafur 1 - 3. Tollskrárnúmer, stafur 4 - 11 (t.d. 00385176900)

Ef 1153 = AFM, nr. tollafgreiðslu og þá getur tilvísunin (1154) verið:

- 1 = Tollafgreiðsla vöru (afgreiðsla 1)
- 2 = Leiðrétting eftir tollafgreiðslu eða fullnaðartollafgreiðsla á áður bráðabirgðatollafgreiddri vöru (afgreiðsla 2)
- 3 = Leiðrétting eftir afgreiðslu 2 o.s.frv.

TAX-MOA-GIS - C 20 - Duty/tax/fee loop

A group of segments identifying the customs amounts for duties, taxes and fees, following computation by customs.

Liðahópurinn getur komið fyrir með CUSTAR

TAX - M 1 - DUTY/TAX/FEE DETAILS

Function : To identify the tax/duty/fee type, rate and base for customs item amounts

5283 DUTY/TAX/FEE FUNCTION QUALIFIER	M	an..3	*7 = Álagt gjaldfært gjald/tollur
C241 DUTY/TAX/FEE TYPE	C		
5153 Duty/tax/fee type, coded	C	an..3	
1131 Code list qualifier	C	an..3	
3055 Code list responsible agency, coded	C	an..3	
5152 Duty/tax/fee type	C	an..35	
C533 DUTY/TAX/FEE ACCOUNT DETAIL	C		
5289 Duty/tax/fee account identification	M	an..6	Kóði gjalds/tolls skv. tollskrá í Tollakerfi (ef 5283 = 7) 2 - 3 stafir. Fyrsti stafur er T eða G til að aðgreina toll skv. tollskrá (T) annars vegar og önnur aðflutningsgjöld (G) hins vegar.
1131 Code list qualifier	C	an..3	
3055 Code list responsible agency, coded	C	an..3	*159 = Tollyfirvöld á Íslandi
5286 DUTY/TAX/FEE ASSESSMENT BASIS	C	an..15	
C243 DUTY/TAX/FEE DETAIL	C		
5279 Duty/tax/fee rate identification	C	an..7	
1131 Code list qualifier	C	an..3	
3055 Code list responsible agency, coded	C	an..3	

5278 Duty/tax/fee rate	C	an..17	
5273 Duty/tax/fee rate basis identification	C	an..12	
1131 Code list qualifier	C	an..3	
3055 Code list responsible agency, coded	C	an..3	
5305 DUTY/TAX/FEE CATEGORY, CODED	C	an..3	
3446 PARTY TAX IDENTIFICATION NUMBER	C	an..20	

Skýringar:**5289 - Dæmi um kóða:**

TA = Almennur tollur skv. tollskrá

TB = ESB tollur skv. tollskrá

TYL = Tollur skv. fríverslunarsamningi Kína og Íslands skv. tollskrá

GBV = Úrvinnslugjald á pappa/pappírsumbúðir

MOA - C 2 - MONETARY AMOUNT

Function : To identify a tax/duty/fee amount related to the TAX.

C516 MONETARY AMOUNT	M		
5025 Monetary amount amount type qualifier	M	an..3	*161 = Upphæð gjalds/tolls
5004 Monetary amount	C	n..18	Upphæð
6345 Currency, coded	C	an..3	
6343 Currency qualifier	C	an..3	
4405 Status, coded	C	an..3	

GIS - C 1 - GENERAL INDICATOR

Function :To identify an indicator related to the preceding TAX (e.g. method of payment indicator).

C529 PROCESSING INDICATOR	M		
7365 Processing indicator, coded	M	an..3	Kóði greiðslumáta gjalds/tolls. 2 stafa kóði sem greinir hvort gjald/tollur er millifært af bankareikningi innflytjanda eða leyfishafa, skuldfært og þá til hve langs tíma eða staðgreitt. Sjá skýringar hér að neðan.
1131 Code list qualifier	C	an..3	*134 = Greiðslumáti gjalda/tolls
3055 Code list resp. agency, coded	C	an..3	*159 = Tollyfirvöld á Íslandi. Notað ef CUSDOR
7187 Process type identification	C	an..17	

Skýringar:**7365 - kóðar:**

Kóðar greiðslumáta aukagjalda, sem álögð eru á vörusendingu í heild - og gjalda/tolla, sem álagðir eru á hverja línu/tollskrárnúmer.

Kóði: Greiðslumáti:

- S2 Gjald/tollur skuldfærður á 2 mánaða uppgjörstímabil skv. almennum reglum um skuldfærslu við tollafgreiðslu.
- SC Áfengisgjald (V* gjöld) skuldfært á 1 mánaðar uppgjörstímabil. Gildir ef innflytjandi er *skráður áfengisaðili* hjá ríkisskattstjóra
- S6 Vörugjald af ökutæki skuldfært fram að nýskráningu ökutækis.
- S7 Úrvinnslugjald (B* gjöld) skuldfært á 2 mánaða uppgjörstímabil. Gildir ef sá sem skuldfærður er fyrir úrvinnslugjaldinu er *skráður úrvinnslugjaldsskyldur* hjá ríkisskattstjóra.
- ST Upphæð gjalds/tolls staðgreidd.

Dæmi: RFF+AFD:00119059099'TAX+7++TA::159'MOA+161:1022'GIS+S2:134'

DOC-DTM-LOC - C 5 - Document loop

A group of segments identifying documentary requirements where they are needed as supporting information for customs processing.

Liðahópurinn er notaður með CUSDOR

DOC - M 1 - DOCUMENT/MESSAGE DETAILS

Function : To indicate a document required as supporting information by customs..

C002 DOCUMENT/MESSAGE NAME	M		
1001 Document/message name, coded	C	an..3	Kóði skjals vegna beiðnar um að senda, innan tilgreinds skilafrests, einstök tiltekin fylgiskjöl tollskýrslu, sem bíður afgreiðslu. Sjá kóðaskrá tollyfirvalda á vef Skattsins . Aðeins notað með CUSDOR skeyti. *159 = Tollyfirvöld á Íslandi
1131 Code list qualifier	C	an..3	
3055 Code list resp. agency, coded	C	an..3	
1000 Document/message name	C	an..35	
C503 DOCUMENT/MESSAGE DETAILS			
1004 Document/message number	C	an..35	
1373 Document/message status, coded	C	an..3	
1366 Document/message source	C	an..35	
3453 Language, coded	C	an..3	
3153 COMMUNIC. CHANNEL ID, CODED	C	an..3	
1220 NUMBER OF COPIES OF DOC. REQD.	C	n..2	
1218 NUMBER OF ORIGINALS OF DOC REQD	C	n..2	

UNT - M 1 - MESSAGE TRAILER

Function : A service segment ending a message, giving the total number of segments in the message and the message reference number of the message.

0074 NUMBER OF SEGMENTS IN A MESSAGE	M	n..6	Heildarfjöldi liða í skeytinu.
0062 INTERCHANGE CONTROL REFERENCE	M	an..14	Sama og 0062 í UNH.